

OBERFLÄCHEN

ALUMINIUM

BRONZE

uniform

In der Box befinden sich die Farbfächer nr2 + nr3 + nr4 + nr5.
Die Fächer nr1 und nr6 sind separat nach Anfrage des
Kunden erhältlich.

Die Farben in dieser Broschüre haben einen
Beispielcharakter und können von den realen
Tonalitäten differenzieren.





Fächer nr2

FARBEN RAL MATT

	texture	vollständiger code	uniform variantencode	beschreibung	brillanz (gloss)
1		RAL 1013 matt	113P	Perlweiß	25-35
2		RAL 1015 matt	115P	Hellelfenbein	25-35
3		RAL 3003 matt	303P	Rubinrot	25-35
4		RAL 3004 matt	304P	Purpurrot	25-35
5		RAL 3005 matt	305P	Weinrot	25-35
6		RAL 5014 matt	514P	Taubenblau	25-35
7		RAL 5024 matt	524P	Pastellblau	25-35
8		RAL 6005 matt	605P	Moosgrün	25-35
9		RAL 6009 matt	609P	Tannengrün	25-35
10		RAL 6011 matt	611P	Resedagrün	15-25
11		RAL 6019 matt	619P	Weißgrün	25-35
12		RAL 7001 matt	701P	Silbergrau	25-35
13		RAL 7005 matt	705P	Mausgrau	25-35
14		RAL 7012 matt	712P	Basaltgrau	25-35
15		RAL 7016 matt	716P	Anthrazitgrau	25-35
16		RAL 7021 matt	721P	Schwarzgrau	25-35
17		RAL 7022 matt	722P	Umbragrau	25-35
18		RAL 7030 matt	730P	Steingrau	25-35
19		RAL 7035 matt	735P	Lichtgrau	25-32
20		RAL 7037 matt	737P	Staubgrau	25-35
21		RAL 7038 matt	738P	Achatgrau	25-35
22		RAL 7039 matt	739P	Quarzgrau	25-35
23		RAL 7040 matt	740P	Fenstergrau	25-35
24		RAL 7044 matt	744P	Seidengrau	25-35
25		RAL 8001 matt	801P	Ockerbraun	20-30
26		RAL 8003 matt	803P	Lehmbraun	20-30
27		RAL 8007 matt	807P	Rehbraun	20-30
28		RAL 8011 matt	811P	Nussbraun	25-35
29		RAL 8014 matt	814P	Sepiabraun	25-35
30		RAL 8016 matt	816P	Mahagonibraun	25-35
31		RAL 8017 matt	817P	Schokoladenbraun	25-35
32		RAL 8019 matt	819P	Graubraun	25-35
33		RAL 8022 matt	822P	Schwarzbraun	25-35
34		RAL 9001 matt	901P	Cremeweiß	25-35
35		RAL 9002 matt	902P	Grauweiß	25-35
36		RAL 9005 matt	905P	Tiefschwarz	25-35
37		RAL 9006 matt	9006	Weißaluminium	20-30
38		RAL 9007 matt	9007	Graualuminium	20-30
39		RAL 9010 matt	910P	Reinweiß	25-32
40		RAL 9016 matt	916P	Verkehrsweiß	25-35

* Farbmuster nicht in Farbfächer enthalten aber auf Anfrage erhältlich



	texture	vollständiger code	uniform variantencode	beschreibung
1		RAL 1013 strutturato	113S	Perlweiß
2		RAL 1019 strutturato	119S	Graubeige
3		RAL 3004 strutturato	304S	Purpurrot
4		RAL 3005 strutturato	305S	Weinrot
5		RAL 5010 strutturato	510S	Enzianblau
6		RAL 5011 strutturato	511S	Stahlblau
7		RAL 5014 strutturato	514S	Taubenblau
8		RAL 6005 strutturato	605S	Moosgrün
9		RAL 6009 strutturato	609S	Tannengrün
10		RAL 6019 strutturato	619S	Weißgrün
11		RAL 6021 strutturato	621S	Blassgrün
12		RAL 7012 strutturato	712S	Basaltgrau
13		RAL 7016 strutturato	716S	Anthrazitgrau
14		RAL 7021 strutturato	721S	Schwarzgrau
15		RAL 7030 strutturato	730S	Steingrau
16		RAL 7032 strutturato	732S	Kieselgrau
17		RAL 7035 strutturato	735S	Lichtgrau
18		RAL 7037 strutturato	737S	Staubgrau
19		RAL 7039 strutturato	739S	Quarzgrau
20		RAL 7044 strutturato	744S	Seidengrau
21		RAL 8011 strutturato	811S	Nussbraun
22		RAL 8014 strutturato	814S	Sepiabraun
23		RAL 8017 strutturato	817S	Schokoladenbraun
24		RAL 8019 strutturato	819S	Graubraun
25		RAL 9001 strutturato	901S	Cremeweiß
26		RAL 9005 strutturato	905S	Tiefschwarz
27		RAL 9006 strutturato	906S	Weißaluminium
28		RAL 9007 strutturato	907S	Graualuminium
29		RAL 9010 strutturato	910S	Reinweiß
30		RAL 9016 strutturato	916S	Verkehrsweiß



Fächer nr4

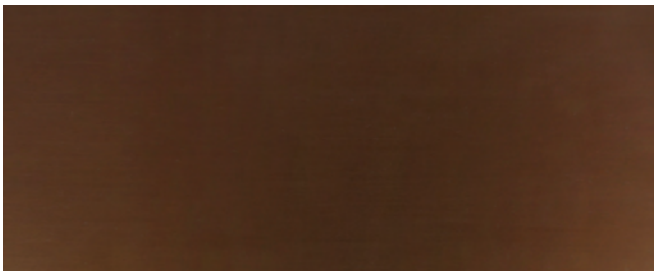
FARBEN ELOXAL



A1K Silber



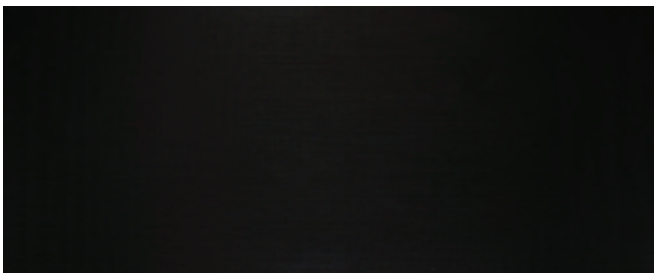
B15 Helle Bronze



B20 Dunkle Bronze



E24 Braune Elektrofarbe



E28 Dunkelbraune Elektrofarbe



INOX Rostfreier Stahl



Fächer nr4

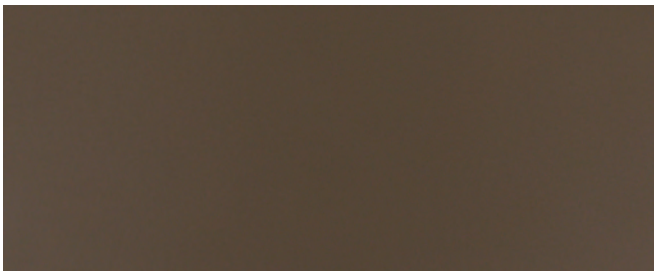
FARBEN OXIPULVER



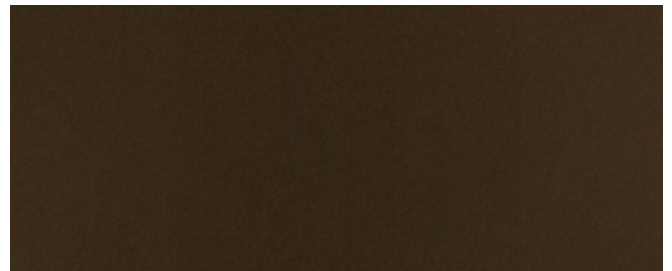
XP10 Natürliche



XP20 Champagner



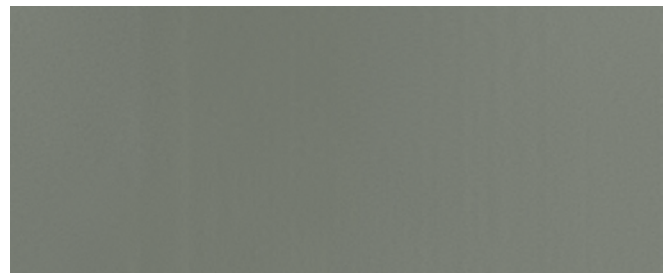
XP30 Bronze



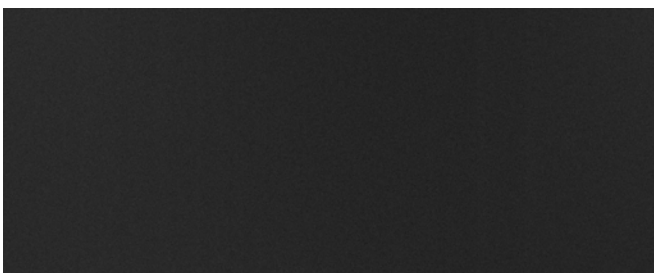
XP40 Braun



XP50 Saphir



XP60 Malachit



XP70 Schwarz



Fächer nr5

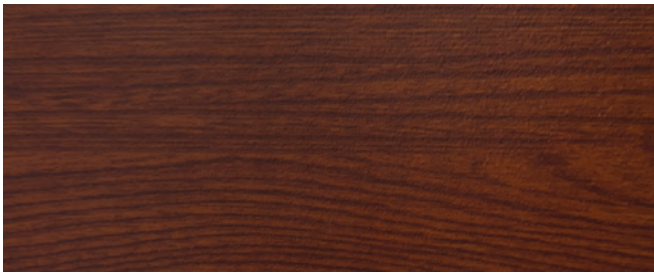
FARBEN HOLZ-DEKOR



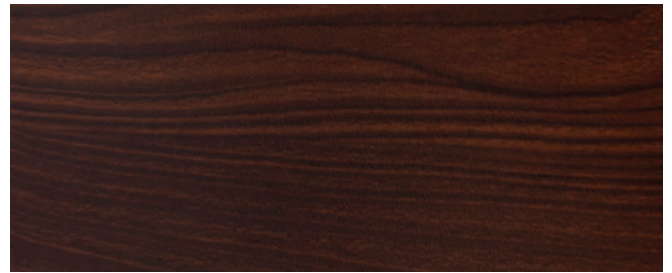
D3D1 Douglas 3D



D3F3 Asche 3D-3



D3F4 Asche 3D-4



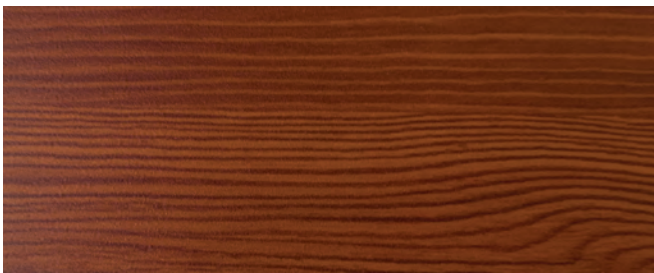
D3F5 Asche 3D-5



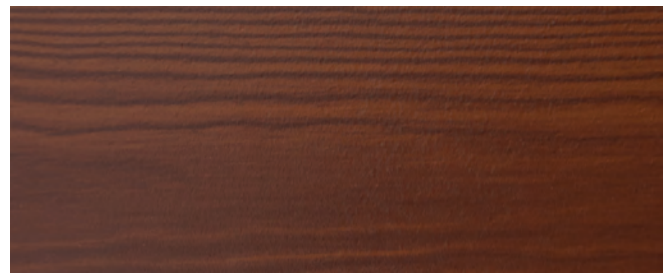
DRL1 Weiße Lärche



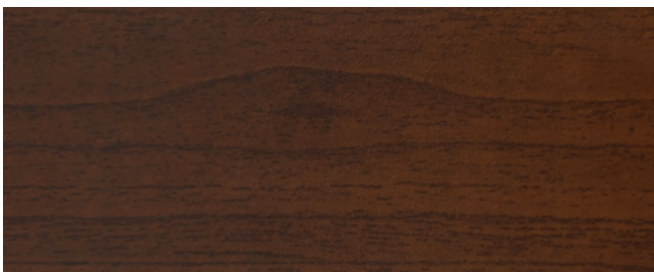
DRL2 Leichte Lärche



DRL3 Mittlere Lärche



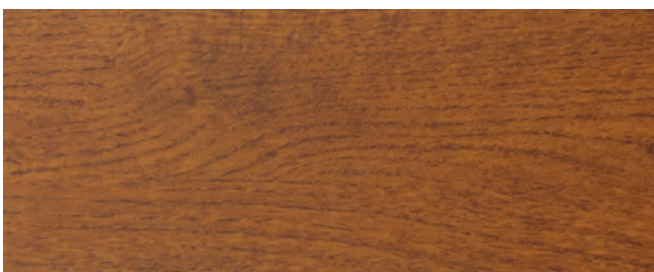
DRL4 Dunkle Lärche



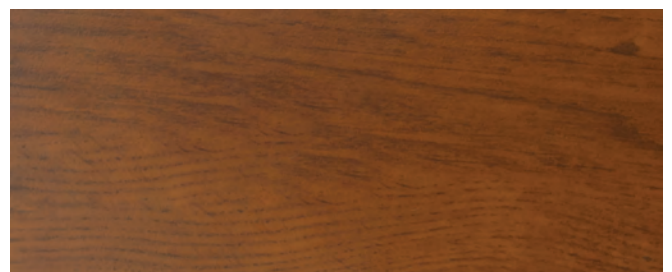
DRN1 Walnuss



DRP1 Kiefer



DRR1 Rustikale Eiche



DRR2 Antike Eiche



Fächer nr5

FARBEN METALL-DEKOR

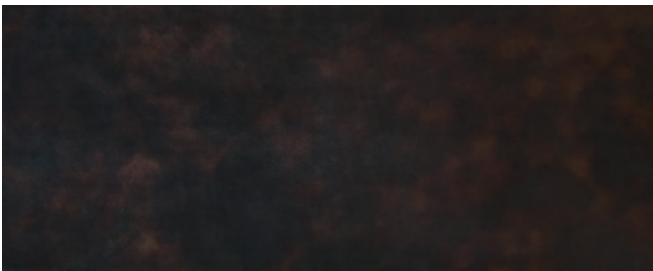


DMCT Cor-Ten Stahl

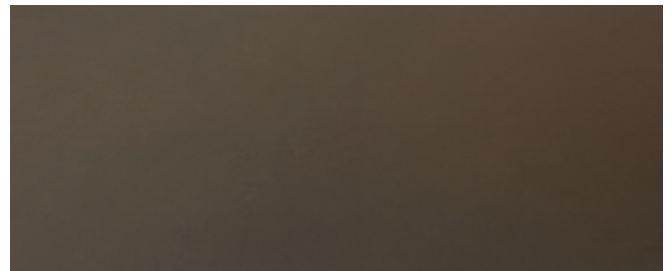


Fächer nr5

FARBEN BRONZE



BA Antike Bronze



B Brünierte Bronze



Fächer nr6

FARBEN BRUNELLESCHI



BR-B Brunelleschi Weiß



BR-G Brunelleschi Grau



BR-M Brunelleschi Braun



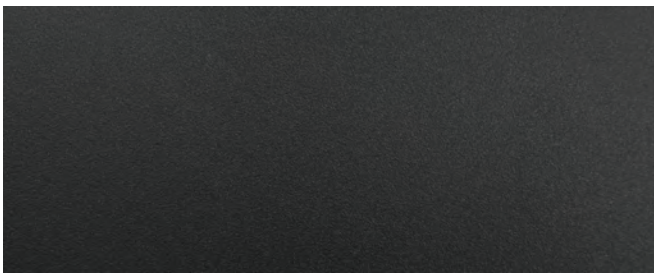
BR-R Brunelleschi Rot



BR-V Brunelleschi Grün

Fächer nr6

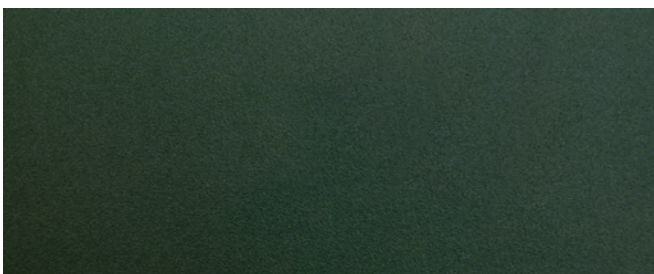
FARBEN SABLÉ



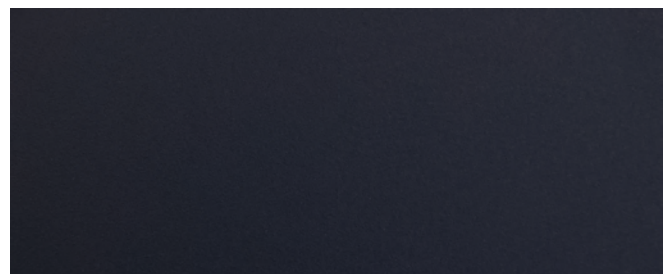
S100 Sablé Schwarz



S400 Sablé Grau



S500 Sablé Grün



S700 Sablé Blau



Fächer nr1

FARBEN RAL GLÄNZEND und HALBGLÄNZEND

	texture	vollständiger code	uniform variantencode	beschreibung	brillanz (gloss)
1		RAL 1001 glänzend	1001	Beige	80-85
2		RAL 1013 halbgläzend	1013	Perlweiß	65-75
3		RAL 1015 glänzend	1015	Hellelfenbein	80-90
4		RAL 3003 glänzend	3003	Rubinrot	80-90
5		RAL 3004 glänzend	3004	Purpurrot	80-90
6		RAL 3005 glänzend	3005	Weinrot	80-90
7		RAL 5010 glänzend	5010	Enzianblau	80-90
8		RAL 5013 glänzend	5013	Kobaltblau	80-90
9		RAL 5014 glänzend	5014	Taubenblau	80-90
10		RAL 5015 glänzend	5015	Himmelblau	80-90
11		RAL 6005 halbgläzend	6005	Moosgrün	65-75
12		RAL 6009 glänzend	6009	Tannengrün	80-90
13		RAL 6011 glänzend	6011	Resedagrün	80-90
14		RAL 7001 glänzend	7001	Silbergrau	80-90
15		RAL 7012 glänzend	7012	Basaltgrau	80-90
16		RAL 7016 glänzend	7016	Anthrazitgrau	80-85
17		RAL 7021 glänzend	7021	Schwarzgrau	80-90
18		RAL 7024 glänzend	7024	Graphitgrau	80-90
19		RAL 7030 glänzend	7030	Steingrau	80-90
20		RAL 7035 glänzend	7035	Lichtgrau	80-90
21		RAL 7040 glänzend	7040	Fenstergrau	80-90
22		RAL 8001 glänzend	8001	Ockerbraun	80-90
23		RAL 8003 glänzend	8003	Lehmtraun	80-90
24		RAL 8007 glänzend	8007	Rehbraun	80-90
25		RAL 8011 glänzend	8011	Nussbraun	80-90
26		RAL 8014 glänzend	8014	Sepiabraun	80-90
27		RAL 8016 glänzend	8016	Mahagonibraun	80-90
28		RAL 8017 halbgläzend	8017	Schokoladenbraun	65-75
29		RAL 8019 glänzend	8019	Graubraun	80-90
30		RAL 9001 halbgläzend	9001	Cremeweiß	65-75
31		RAL 9005 halbgläzend	9005	Tiefschwarz	65-75
32		RAL 9010 halbgläzend	9010	Reinweiß	65-75
33		RAL 9016 halbgläzend	9016	Verkehrsweiß	65-75
34		RAL 9016W glänzend	W	Verkehrsweiß	80-90
35		BW21 halbgläzend	BW21	Elfenbeinweiß	65-75

uniform
thewindowmotive

via dell'Agricoltura, 36
37046 Minerbe - Verona, Italy
tel +39 0442 669669
uniform@uniform.it
www.uniform.it